



Die beiden Firmengründer und heutigen Herweck AG-Vorstandsmitglieder Jörg Herweck (links) und Dieter Philippi (rechts) zusammen mit Eric Altmeyer, Leiter Finanz- und Rechnungswesen (Mitte)

AUS DER FÖRDERPRAXIS:

## Herweck AG: Elektronik-Vertrieb für den Handel und die Industrie

In einer Welt, die immer digitaler, elektronischer, mobiler und vernetzter wird, kommen Produktneuheiten aus diesen Segmenten immer schneller auf den Markt und in den Handel. Insbesondere im Telekommunikations- und Mobilfunkbereich ist

viel Bewegung. Damit die aktuellsten Sortimente der Hersteller schnellstmöglich in den Handel kommen, bedarf es Großhändlern, die ihrerseits die gewerblichen Wiederverkäufer, wie Mobilfunk-Shops, bedienen. Zu den drei größten Großhändlern des Fachhandels und der Industrie zählt die in St. Ingbert ansässige Herweck AG, die Teil der Herweck Gruppe mit insgesamt 14 Gesellschaften ist.



Das Unternehmen, das seit über 30 Jahren erfolgreich am Markt etabliert ist, begann im Jahr 1985 in Saarbrücken mit dem Vertrieb von Kabeln und Import-Telefongeräten. Den damaligen Gründern und heutigen Vorstandsmitgliedern Jörg Herweck (52) und Dieter Philippi (55) gelang ein schnelles >>



*Etwa 15.000 von insgesamt rund 40.000 gelisteten Artikeln befinden sich in St. Ingbert und an anderen Standorten in Deutschland auf Lager*



*Im Logistikbereich wird jedes einzelne Produkt datentechnisch erfasst*

Wachstum ihres Betriebs, was in den 1990er Jahren zu einem Umzug in ein eigenes Firmengebäude im Industriegebiet in Kirkel führte. Auch dort waren die Kapazitätsgrenzen nach einiger Zeit erreicht, so dass man sich entschlossen hat, im Jahr 2013 nach St. Ingbert-Rohrbach umzuziehen, wo die heutige Hauptverwaltung und ein modernes Logistikzentrum entstanden sind. Auch die auf dem Gelände bereits vorhandenen Gebäude wurden erworben und bedarfsgerecht umgebaut. Der Lager- und Logistikbereich ist im Zuge der unternehmerischen Wachstumsentwicklung durch einen Anbau inzwischen abermals erweitert worden. Die Finanzierung der Neubauten und des Anbaus wurde von der Saarländischen Investitionskreditbank begleitet. Dabei kamen Mittel der KfW, u.a. aus dem Energieeffizienzprogramm, zum Einsatz, die mit Tilgungszuschüssen verbunden werden konnten.

Als Großhändler ist die Herweck AG Partner von Industriekunden und des Fachhandels. Insbesondere Mobilfunkkonzerne – darunter T-Mobile, Vodafone und O2 – lassen über das saarländische Unternehmen stellvertretend für sich selbst ein Netz von unzähligen Telekommunikationsshops in Deutschland aufbauen und beliefern. Ob Smartphones, Zubehör oder komplette Ladeneinrichtungen – Shopbetreiber werden bei Herweck umfassend bedient. Zudem werden sie fachgerecht zu Produkten und sonstigen Services geschult. Hierzu hält das Unternehmen verschiedene Seminarräume vor. Auch die in der Herweck-Gruppe befindliche Werbeagentur leistet Unterstützung für die Lizenznehmer.

auf den Weg zu den rund 40.000 Kunden gebracht, auf die Herweck im Bundesgebiet und in aller Welt verweisen kann. Dazu tra-



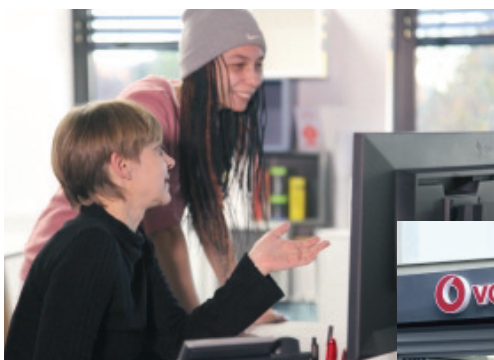
*Bild oben: Jeden Tag bringen Speditionen neue Artikel zum St. Ingberter Logistikzentrum oder holen Versandware ab*



*Bild links: In den Herweck-Seminarräumen werden Kunden, die aus dem gesamten Bundesgebiet anreisen, zu Produkten und deren Merkmalen geschult*

Etwa 40.000 Artikel sind bei Herweck insgesamt gelistet, 15.000 davon befinden sich in St. Ingbert sowie an weiteren Standorten in Deutschland auf Lager. Von dort werden sie

gen auch zusätzliche Vertriebsbüros bei, die in Fulda, Osnabrück, Zwickau und Dresden errichtet wurden. An jedem Standort gilt die Herweck AG als beliebter Arbeitgeber und Ausbildungsbetrieb für kaufmännische, logistische und IT-Berufe. In diesen Bereichen möchte sich das Unternehmen, das inzwischen 350 Mitarbeiter zählt, personell weiter verstärken. Aus dem einstigen Kleinbetrieb von 1985 ist heute ein global tätiges und dennoch im Saarland verwurzeltes Großhandelsunternehmen mit etwa 450 Mio. Jahresumsatz geworden, das sich in kontinuierlichem Wachstum befindet.



*Bild oben: Eine zur Herweck-Gruppe gehörende Werbeagentur unterstützt den Fachhandel u.a. mit Werbe- und Verkaufsmaterialien*



*Bild rechts: Auch komplette Ladeneinrichtungen werden den Shop-Partnern im Mobilfunk-Bereich bedarfs- und markenspezifisch bereitgestellt*

Weitere Infos: [www.herweck.de](http://www.herweck.de)